

GRAF DYNAMICKÉHO PRŮBĚHU RYCHLOSTI
Směr Olomouc - Šumperk, km 1,500 - km 18,000
M 1 : 10 000

LEGENDA - traťové rychlosti:

- Stávající traťová rychlost
- Návrhová rychlost pro vlaky využívající nedostatek převýšení $\leq 100\text{mm}$
- Návrhová rychlost pro vlaky využívající nedostatek převýšení $\leq 130\text{mm}$
- Návrhová rychlost pro vlaky využívající nedostatek převýšení $\leq 150\text{mm}$

LEGENDA - dynamické křivky:

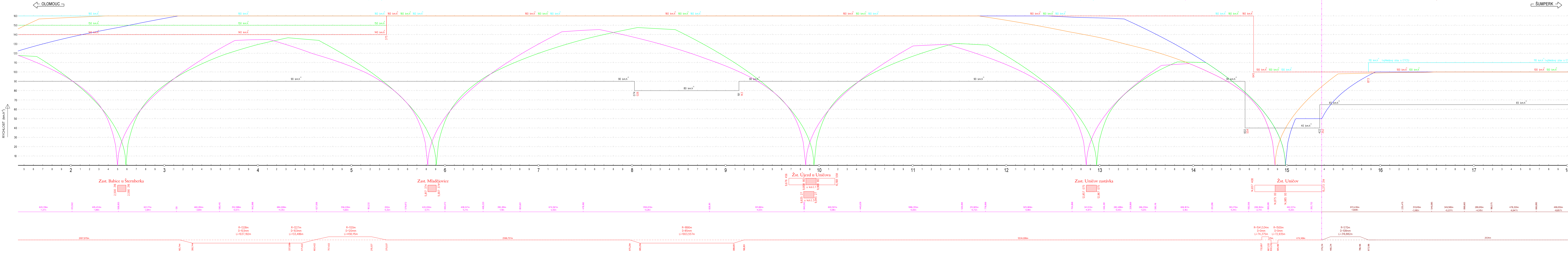
- Sp 640 Olomouc - Uničov
- Sp 640 Uničov - Olomouc
- Os 640 Olomouc - Uničov
- Os 640 Uničov - Olomouc

LEGENDA - traťové rychlosti:

- Stávající traťová rychlost
- Návrhová rychlost pro vlaky využívající nedostatek převýšení $\leq 100\text{mm}$
- Návrhová rychlost pro vlaky využívající nedostatek převýšení $\leq 130\text{mm}$
- Návrhová rychlost pro vlaky využívající nedostatek převýšení $\leq 150\text{mm}$

LEGENDA - dynamické křivky:

- Sp 640 Olomouc - Uničov
- Sp 640 Uničov - Olomouc
- Os 640 Olomouc - Uničov
- Os 640 Uničov - Olomouc

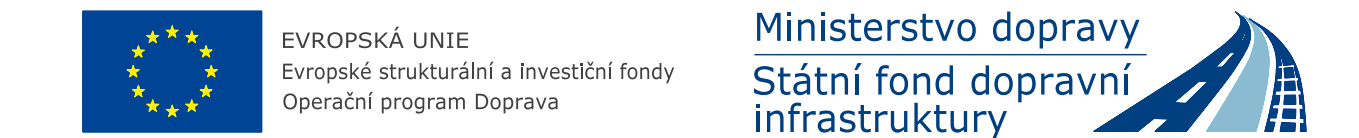


STANICE A ZASTÁVKY

SKLONOVÉ POMĚRY

SMĚROVÉ POMĚRY

Elektrizace a zkapacitnění trati Uničov (včetně) - Olomouc
Elektrizace a zkapacitnění trati Libina - Uničov



PO PŘIPOMÍNKOVÉM ŘÍZENÍ			ČÍSLO SOUPRAVY:
REVIZE Č.	DATUM	ZMĚNA	

SUDOP EU
Olomoucká 1a
130 80 Praha 3
Česká republika
tel.: +420 287 084 111
10030 kancelář
e-mail: info@sudop.eu.cz

SUDOP PRAHA
Olomoucká 1a
130 80 Praha 3
Česká republika
tel.: +420 287 084 111
10030 kancelář
e-mail: praha@sudop.cz

MCO MORAVIA CONSULT Olomouc a.s.
LEGIONÁŘSKÁ 1085/8, 779 00 Olomouc
tel.: +420 585 570 444
IDS: kjaeeimd
e-mail: moravia@moravia.cz
http://www.moravia.cz

OBJEDNATEL SZDC Správa železniční dopravní cesty, státní organizace v zastoupení: SZDC, s.o., Slavičská 1, 772 56 Olomouc		HLAVNÍ INŽENÝR PROJEKTU ING. STANISLAV VÁVRA		G. ŘEDITEL MORAVIA CONSULT Olomouc a.s. ING. VAGLAV KRATOCHVIL	
ODPOVĚDNÝ PROJ. OBJ. PS ING. KAMIL PUR ING. PATRIK KOURIL		NAVRHL. VYPRACOVAL ING. KAMIL PUR ING. PATRIK KOURIL		KONTROLOVAL ING. IVO KORKISCH	
KRAJ: OLOMOUCKÝ		POVĚŘENÝ OÚ: OLOMOUC		OBEC: OLOMOUC	
"Elektrizace a zkapacitnění trati Uničov (včetně) - Olomouc"		ZAK. ČÍSLO MCO		17-105-235-PS	
		ÚČEL		DSP	
		DATUM		PROSINEC 2018	
		FORMÁT		20 x A4	
Graf dynamického průběhu rychlosti, km 1,500 - km 18,000		MĚŘÍTKO		1 : 10 000	
		ČÁST		POŘ.Č. 2	